



## DÉCOUVREZ LES ANIMAUX

**Groupe cible:** 4 - 12 ans  
**Durée:** 45 min  
**Sécurité:** Des ciseaux sont utilisés pour fabriquer le bracelet, assurez-vous que les ciseaux ne peuvent être utilisés que sous surveillance.

**Prérequis:**

- Rouleaux de papier toilette (2 par enfant),
- Corde
- Papier ou peinture
- Colle
- Ciseaux
- Ruban
- Agrafeuse
- Boîte en carton
- Agrafes.

Décoration : marqueurs, peinture et paillettes etc.

### L'histoire

*Eddy l'Explorateur a vu des animaux spéciaux très loin. Il aimerait les voir de près, mais chaque fois qu'il s'approche, ils s'enfuient. Il s'émerveille du fait que la nature soit si belle. Il veut en profiter davantage. C'est pourquoi il utilise des jumelles pour bien étudier les animaux. Il aimerait vous apprendre à utiliser des jumelles, mais surtout comment les fabriquer vous-même.*

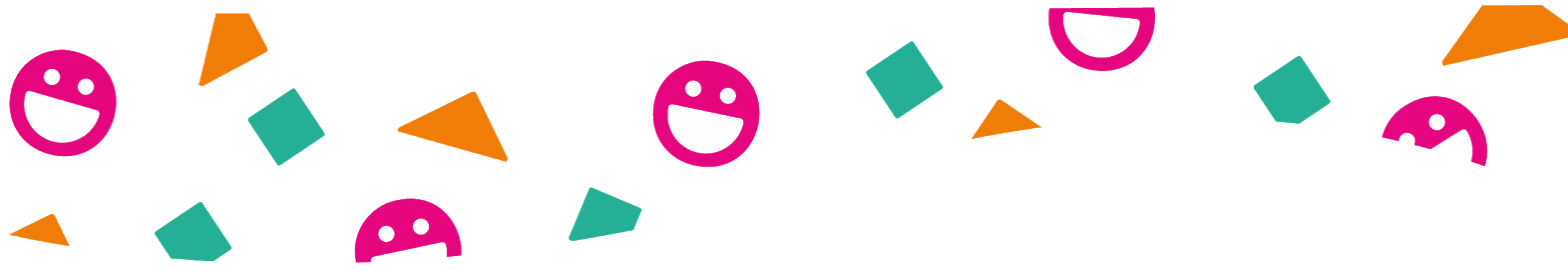
**Étape 1.** Prenez les deux rouleaux de papier toilette et un joli papier de couleur. Roulez le papier autour des deux rouleaux de papier toilette. (*Vous pouvez aussi plutôt les peindre. Peindre les deux rouleaux de papier toilette avec une belle couleur et attendre qu'ils aient séché*)

**Étape 2.** Couvrez la boîte avec un papier de votre choix ou peignez-la.

**Étape 3.** Placez la boîte de carton entre les deux rouleaux de papier toilette et fixez-la complètement. Vous pouvez le faire avec du ruban adhésif ou couper la forme de la boîte des deux côtés des rouleaux.

(Plusieurs étapes sur la page suivante !)





**Étape 4.** Lorsque tout est fixé, faites un petit trou à l'arrière du rouleau de papier toilette. Prenez la corde et enfitez-la des deux côtés.

**Étape 5.** Vos jumelles sont prêtes !

Amusez-vous avec la nature !

